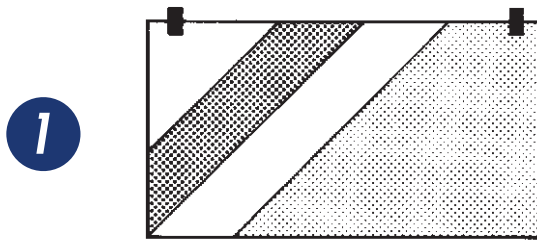
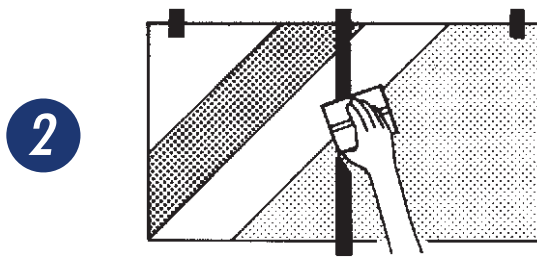


Montage-/Verklebeanleitung für übertragungsfertige Folienbeschriftungen (Folienschnitte)

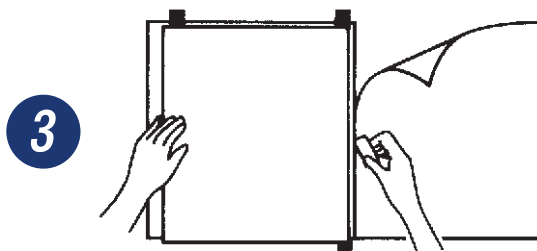


Reinigen Sie die zu beklebende Fläche zunächst gründlich (z.B. mit Spiritus), um einen fett- und staubfreien Untergrund zu bekommen.

Platzieren Sie den Folienschnitt in gewünschter Weise mit Hilfe einiger Streifen Kreppband und achten Sie beim Ausmessen darauf, sich an den geschnittenen Elementen (Text o.ä.) zu orientieren und nicht an den Rändern des Übertragungspapieres, da es evtl. auch schief geschnitten sein kann.

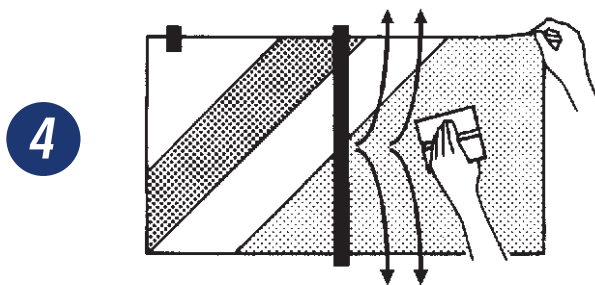


Fixieren Sie die Mitte des Folienschnittes mit einem durchgehenden Kreppstreifen und drücken Sie diesen mit Hilfe eines Rakels oder ähnlichen Gegenstandes nochmals an.



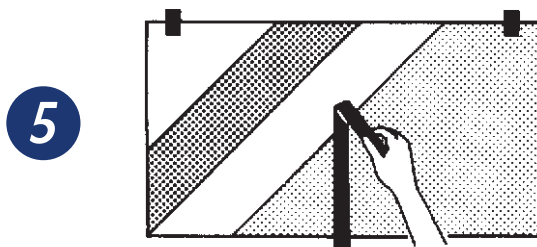
Falten Sie die rechte Hälfte des Folienschnittes über den Kreppstreifen zur Seite, und ziehen Sie das Trägerpapier nach rechts langsam ab. Achten Sie darauf, daß die Buchstaben und übrigen Elemente links auf dem halbtransparenten Übertragungspapier haften bleiben.

Schneiden Sie anschließend die rechte Hälfte des Trägerpapiers mit einer Klinge oder einer scharfen Schere ab. Die Schnittkante muß unbedingt sauber und darf nicht ausgerissen sein.

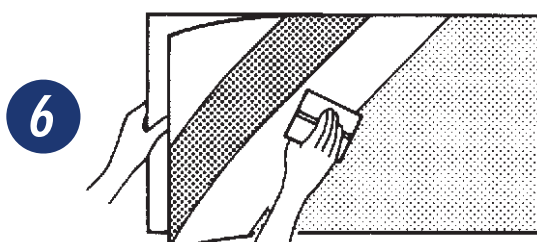


Rakeln Sie die Beschriftung auf der rechten Hälfte nun kräftig auf den Untergrund. Setzen Sie dazu den Rakel etwa an der Mitte des Kreppstreifens an und ziehen Sie ihn abwechselnd über die obere und die untere Hälfte der Übertragungsfolie. Bahn für Bahn können Sie sich nun nach rechts vorarbeiten.

Ist die gesamte Hälfte aufgezogen, so drücken Sie mit dem Rakel alle Folienbereiche noch einmal kräftig an.



Entfernen Sie den Kreppstreifen und falten Sie die linke Hälfte nach rechts. Ziehen Sie das Trägerpapier ebenso wie auf der anderen Hälfte ab, so daß die Buchstaben auf dem Übertragungspapier haften bleiben.



Rakeln Sie mit den gleichen Bewegungen nun in die andere Richtung. Um die Hälfte etwas zu stabilisieren, können Sie auch (wie in der Zeichnung zu sehen) das Trägerpapier während des Rakelns langsam nach links wegziehen und so die Buchstaben freigeben. Diese Arbeitsweise bietet sich vor allem bei sehr großen Folienschnitten an.

Abschließend ziehen Sie das Übertragungspapier vorsichtig in einem spitzen Winkel von der Beschriftung ab.